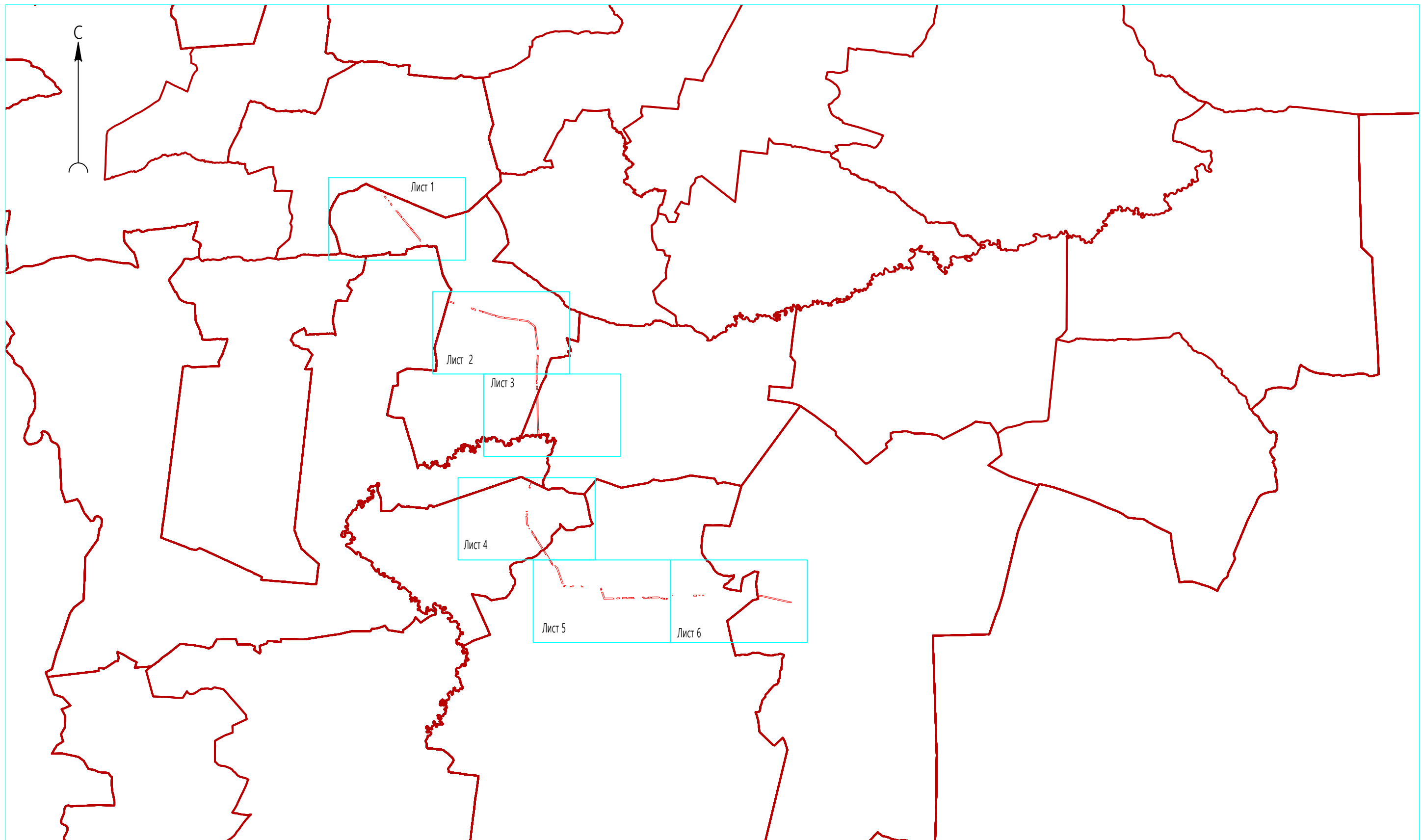

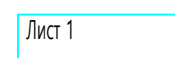



Раздел 4  
Схема расположения границ публичного сервитута



Масштаб 1:300 000

Используемые условные знаки и обозначения:

-  - проектные границы публичного сервитута
-  - выносной лист
-  - границы муниципальных образований по данным ЕГРН

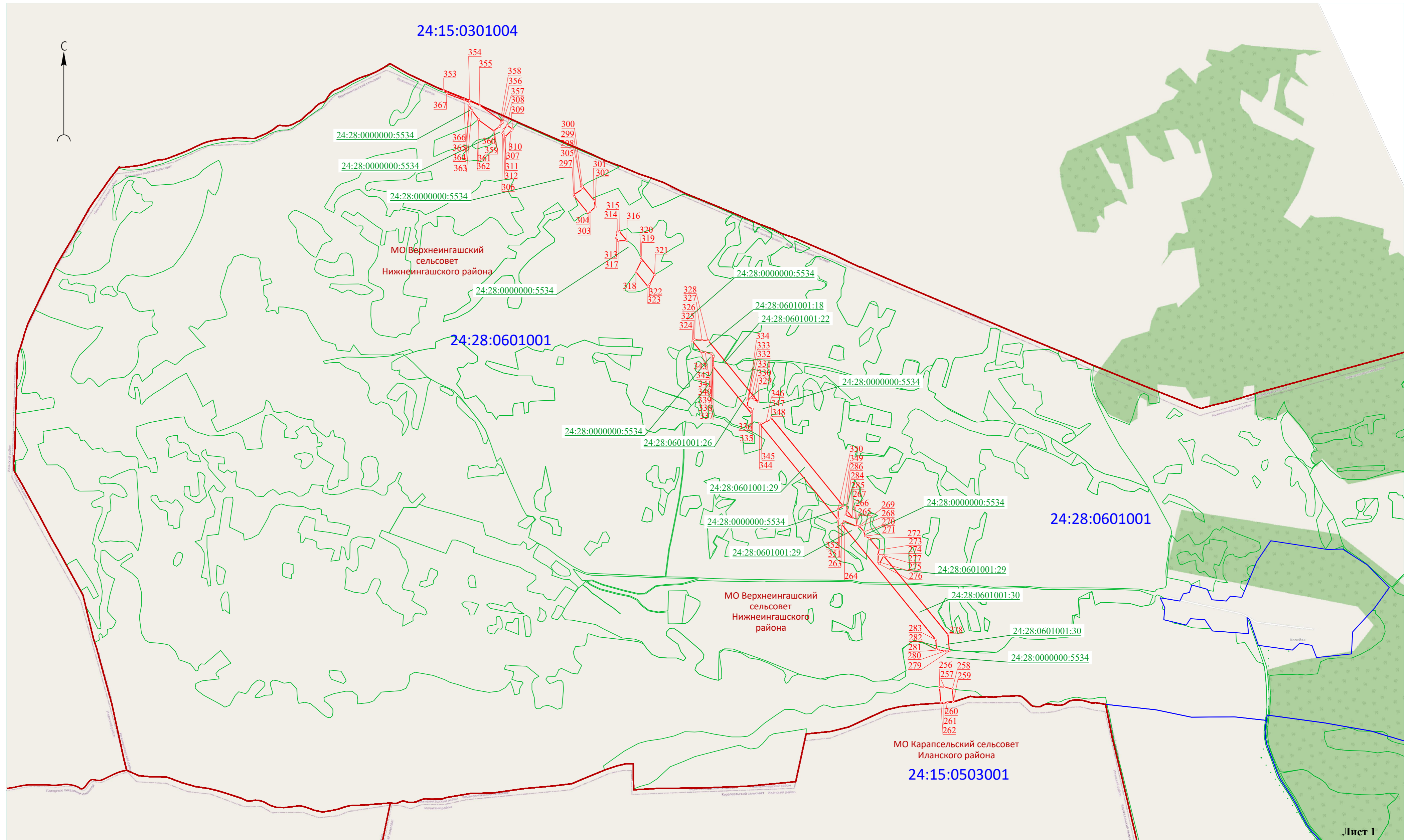


Подпись *Дьячкова Т.Н.*

Дата 11 июля 2023 г.

Место для оттиска печати (при наличии) лица, составившего описание местоположения границ объекта

**Раздел 4**  
Схема расположения границ публичного сервитута



**Используемые условные знаки и обозначения:**

- - проектные границы публичного сервитута
  - - характерные точки проектных границ публичного сервитута
  - - границы кадастровых кварталов по данным ЕГРН
  - - границы земельных участков по данным ЕГРН
  - - границы муниципальных образований по данным ЕГРН
- |                           |  |
|---------------------------|--|
| Верхнеингашский сельсовет | - наименования муниципальных образований               |
| 24:28:0601001             | - номера кадастровых кварталов по данным ЕГРН          |
| 24:28:0601001:29          | - кадастровые номера земельных участков по данным ЕГРН |
|                           | - наименования лесничеств, участков лесничеств         |

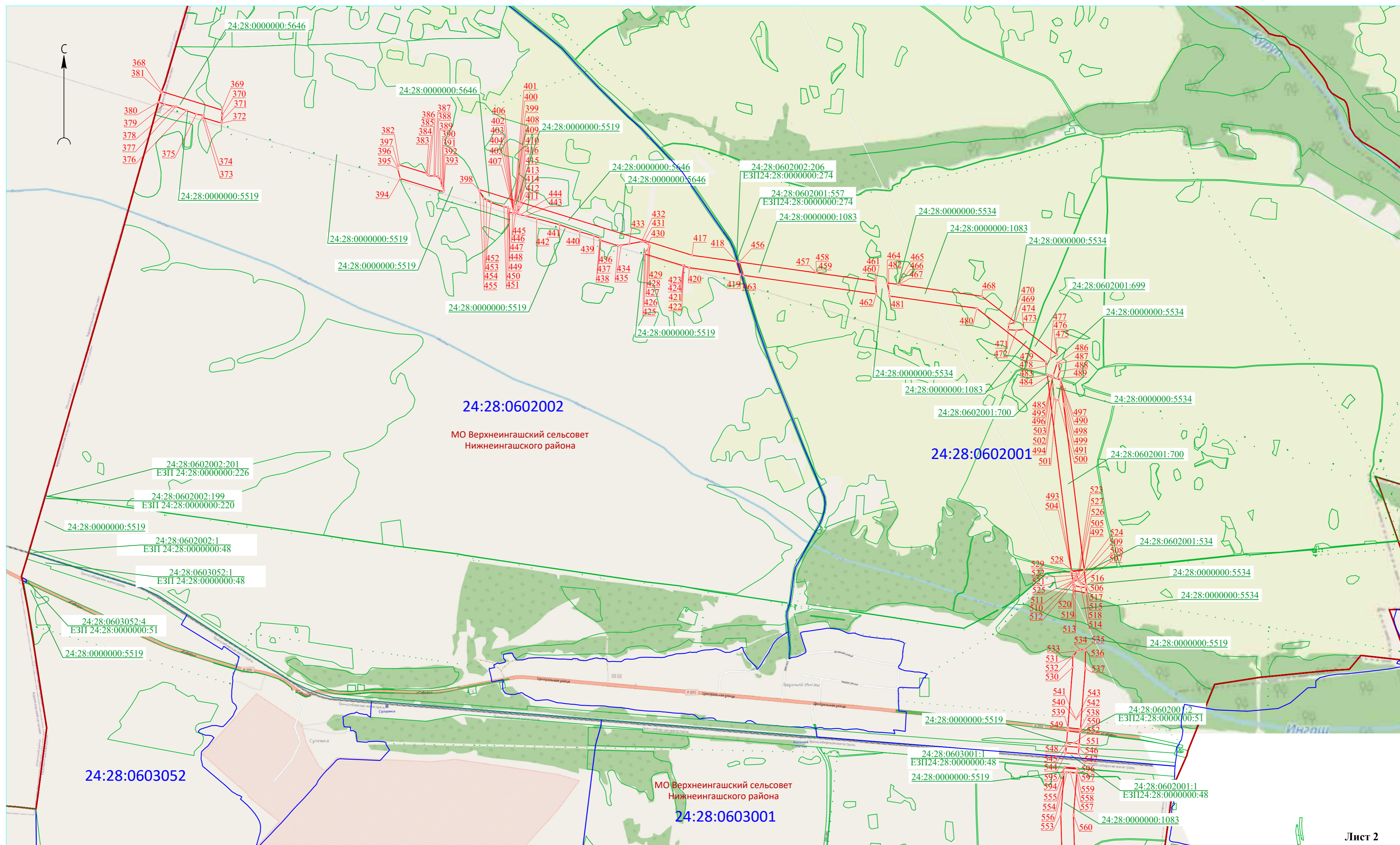


Подпись: *Дьячкова Т.Н.*

Дата 11 июля 2023 г.

Место для оттиска печати (при наличии) лица, составившего описание местоположения границ объекта

**Раздел 4**  
Схема расположения границ публичного сервитута



**Используемые условные знаки и обозначения:**

- - проектные границы публичного сервитута
- - границы кадастровых кварталов по данным ЕГРН
- - границы земельных участков по данным ЕГРН
- - границы муниципальных образований по данным ЕГРН
- - характерные точки проектных границ публичного сервитута

- Верхнеингашский сельсовет - наименования муниципальных образований
- 24:28:0601001 - номера кадастровых кварталов по данным ЕГРН
- 24:28:0601001:29 - кадастровые номера земельных участков по данным ЕГРН
- наименования лесничеств, участков лесничеств



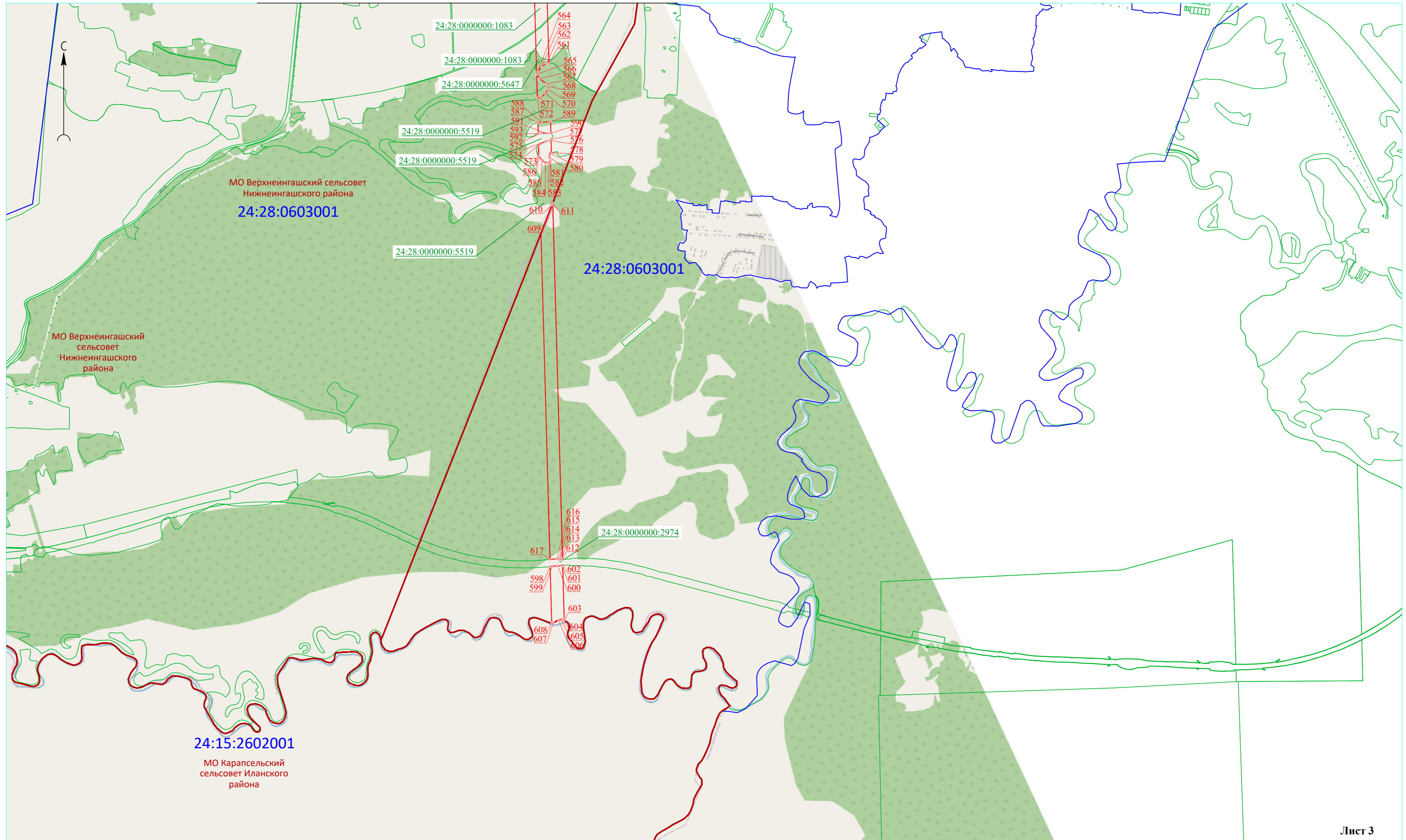
Подпись: *Дьячкова Т.Н.*

Дата 11 июля 2023 г.

Место для оттиска печати (при наличии) лица, составившего описание местоположения границ объекта

Раздел 4  
Схема расположения границ публичного сервитута

Линия сводки с листом 2



Лист 3

Масштаб 1:20 000

Используемые условные знаки и обозначения:

- - проектные границы публичного сервитута
- - границы кадастровых кварталов по данным ЕГРН
- - границы земельных участков по данным ЕГРН
- - границы муниципальных образований по данным ЕГРН
- - характерные точки проектных границ публичного сервитута
- - наименования муниципальных образований
- - номера кадастровых кварталов по данным ЕГРН
- - кадастровые номера земельных участков по данным ЕГРН
- - наименования лесничеств, участков лесничеств

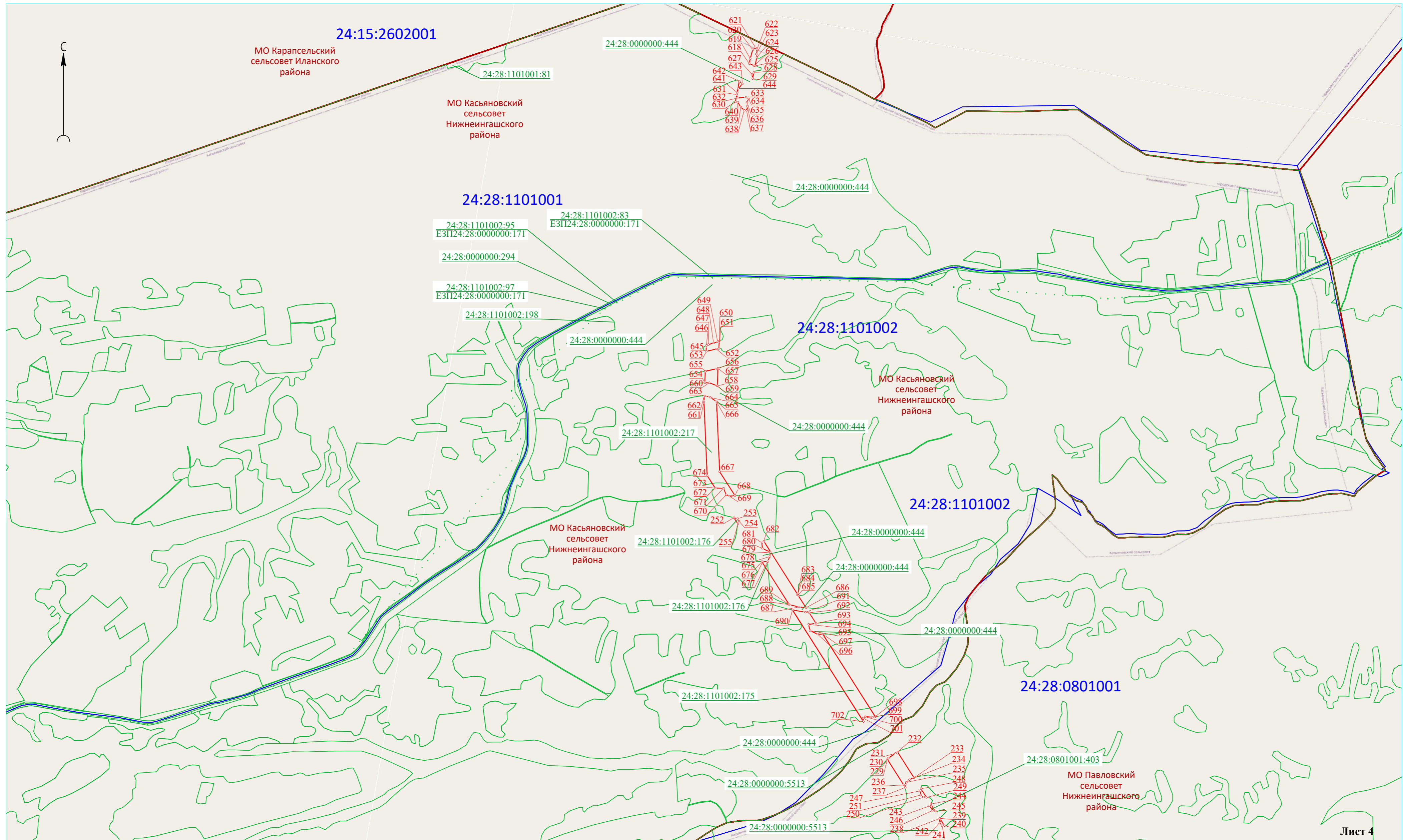


Подпись: Дьячкова Т.Н.

Дата 11 июля 2023 г.

Место для оттискания печати (при наличии) лица, составившего описание местоположения границ объекта

**Раздел 4**  
**Схема расположения границ публичного сервитута**



Линия сводки с листом 5

**Используемые условные знаки и обозначения:**

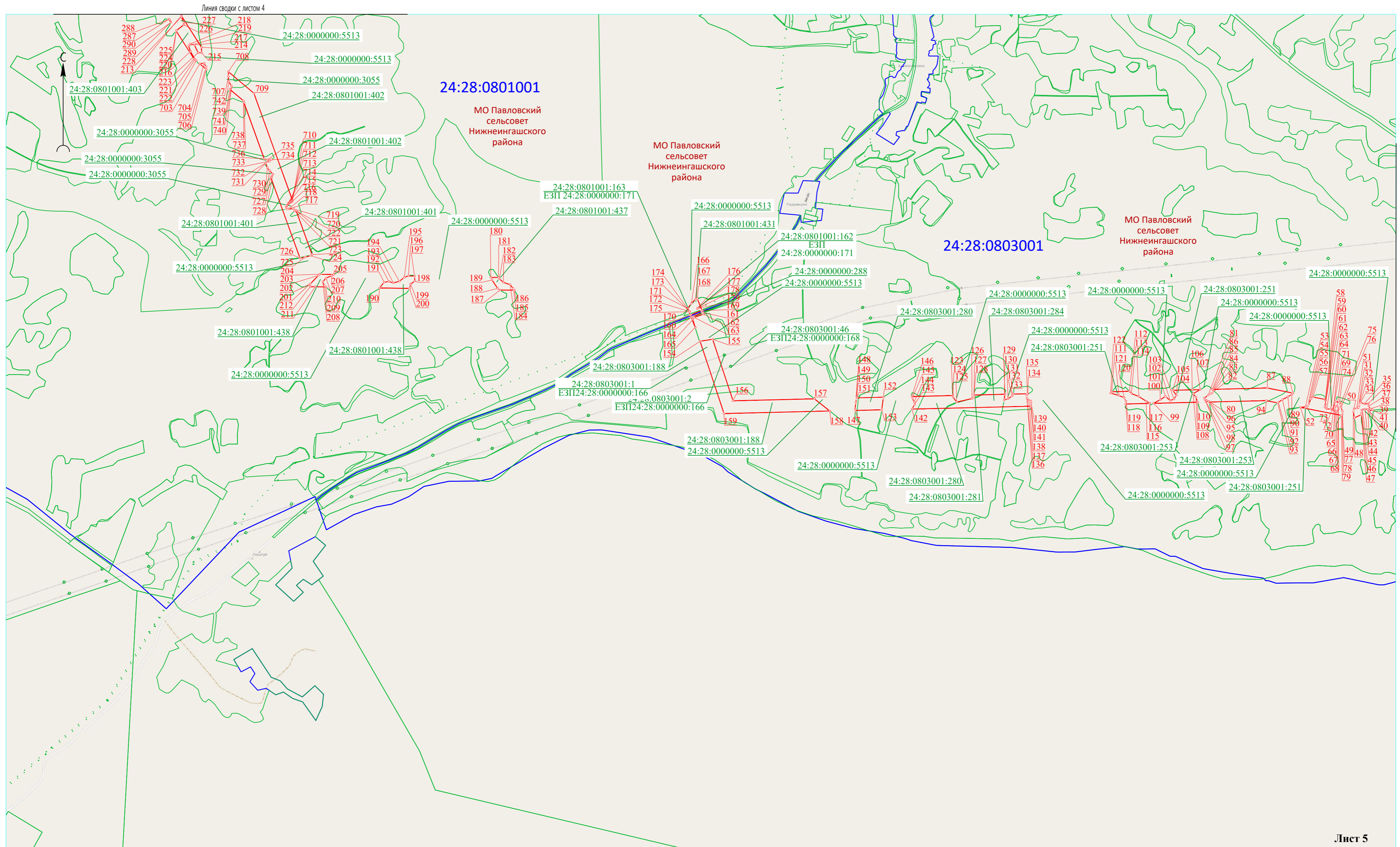
- - проектные границы публичного сервитута
- - характерные точки проектных границ публичного сервитута
- - границы кадастровых кварталов по данным ЕГРН
- - границы земельных участков по данным ЕГРН
- - границы муниципальных образований по данным ЕГРН

- - Верхнеингашский сельсовет - наименования муниципальных образований
- 24:28:0601001 - номера кадастровых кварталов по данным ЕГРН
- 24:28:0601001:29 - кадастровые номера земельных участков по данным ЕГРН
- - наименования лесничеств, участков лесничеств

Подпись:  Дьячкова Т.Н.  
Место для оттиска печати (при наличии) лица, составившего описание местоположения границ объекта

Дата 11 июля 2023 г.

**Раздел 4**  
**Схема расположения границ публичного сервитута**



Линия сводки с листом 6

**Используемые условные знаки и обозначения:**

- - проектные границы публичного сервитута
- - характерные точки проектных границ публичного сервитута
- - границы кадастровых кварталов по данным ЕГРН
- - границы земельных участков по данным ЕГРН
- - границы муниципальных образований по данным ЕГРН

- Верхнеингашский сельсовет** - наименования муниципальных образований
- 24:28:0601001** - номера кадастровых кварталов по данным ЕГРН
- 24:28:0601001:29** - кадастровые номера земельных участков по данным ЕГРН
- наименования лесничеств, участков лесничеств

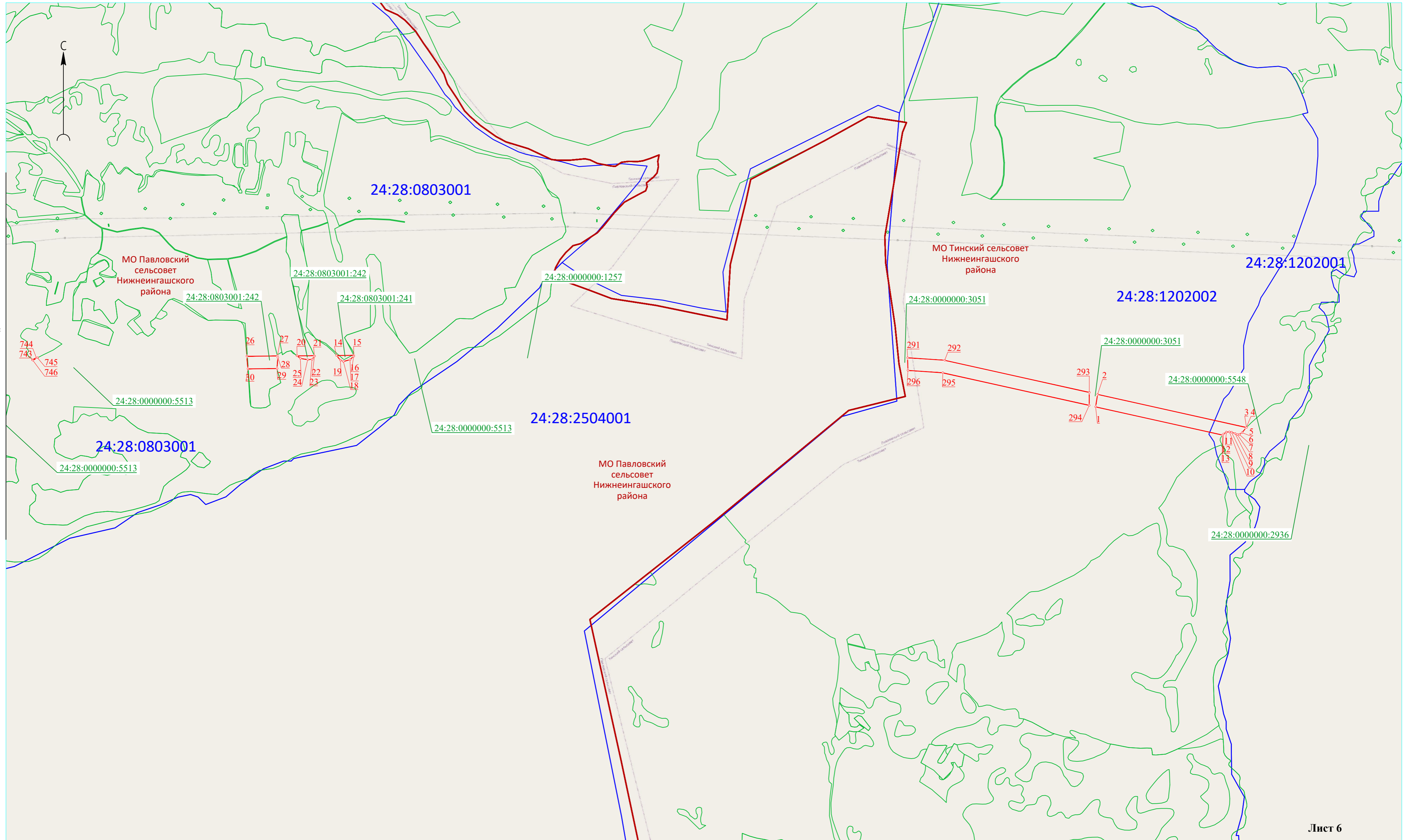


Подпись: *Дьячкова Т.Н.*

Дата 11 июля 2023 г.

Место для оттиска печати (при наличии) лица, составившего описание местоположения границ объекта

Раздел 4  
Схема расположения границ публичного сервитута



Линия сведения с листом 5

Лист 6

Масштаб 1:20 000

Используемые условные знаки и обозначения:

- - проектные границы публичного сервитута
- - характерные точки проектных границ публичного сервитута
- - границы кадастровых кварталов по данным ЕГРН
- - границы земельных участков по данным ЕГРН
- - границы муниципальных образований по данным ЕГРН

- Верхнеинга́шский сельсовет - наименования муниципальных образований
- 24:28:0601001 - номера кадастровых кварталов по данным ЕГРН
- 24:28:0601001:29 - кадастровые номера земельных участков по данным ЕГРН
- наименования лесничеств, участков лесничеств



Подпись: *Т.Н. Дьякова* Дьякова Т.Н.

Дата 11 июля 2023 г.

Место для оттиска печати (при наличии) лица, составившего описание местоположения границ объекта